

# SMF/ESIL - портативная система для фотометрического контроля отдельных светильников системы огней захода на посадку.

## БАЗА ДАННЫХ

База данных системы хранит информацию о:  
аэропортах;  
моделях и параметрах светильников;  
позициях светильников по GPS;  
результатах измерений;  
графиках, таблицах, изображениях и статистических данных.

## ОТЧЁТНОСТЬ

Система обеспечивает полное формирование отчётов, настраиваемых пользователем, включая:  
диаграммы Isocandela;  
отчёты по техническому обслуживанию и ремонту;  
гистограммы производительности светильников;  
таблицы данных для соответствия стандартам ICAO/EASA/FAA.

## ДОКУМЕНТАЦИЯ

Система SMF/E поставляется с:  
Руководством по эксплуатации и обслуживанию;  
Отчётами производственных испытаний;  
Сертификатами калибровки.

## ОБУЧЕНИЕ

Полный курс обучения охватывает развертывание, эксплуатацию и обслуживание системы, позволяя заказчику полностью овладеть её функционалом.

## ДИАГНОСТИКА

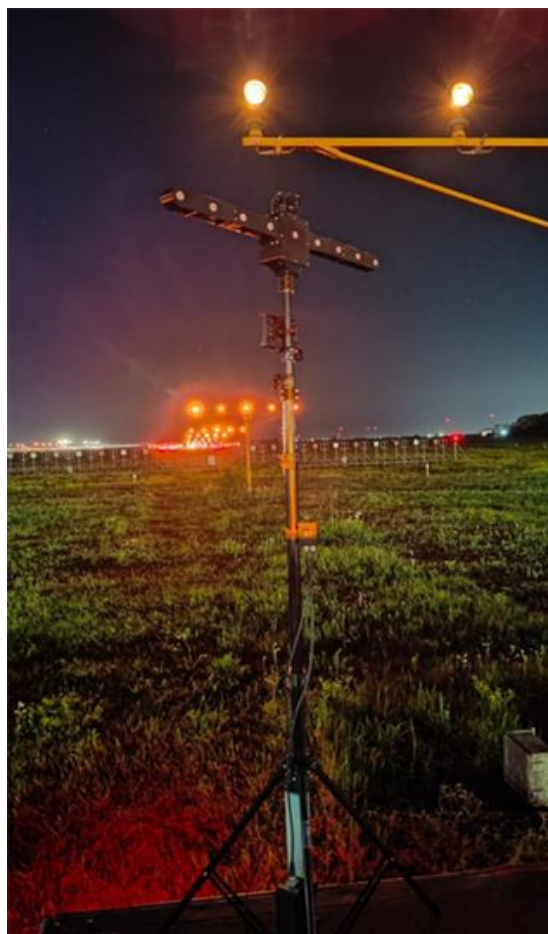
Система SMF/E оснащена автоматической подсистемой самодиагностики, которая непрерывно проверяет компоненты прибора.

## ТЕХНИЧЕСКАЯ ПОДДЕРЖКА

Техническая поддержка Argos сопровождает клиентов на протяжении всего срока эксплуатации системы.

## ЭФФЕКТИВНОСТЬ

Ручная портативная система с быстрым развертыванием в полевых условиях. Оперативное освобождение зоны захода на посадку при необходимости.



Система SMF/ESIL является самым современным прибором для фотометрических измерений подъемных систем огней захода на посадку (ALS) в соответствии с рекомендациями ICAO/EASA/FAA. SMF/ESIL представляет собой портативный ручной прибор, основанный на телескопическом мачтовом креплении, поддерживающем компактное измерительное оборудование. Измерительное оборудование способно определять расстояние до проверяемого светильника (LUT) и измерять его интенсивность с помощью соответствующей матрицы фотометров, при этом инерциальный датчик обеспечивает горизонтальную ссылку для вычисления угла возвышения луча светильника. Измерительное оборудование также интегрирует GPS-приёмник для сертификации положения светильника, питается от литий-ионного аккумулятора и связывается через беспроводное соединение или USB 3.0 с планшетом системы, на котором выполняется обработка данных, визуализация и запись измерений. Электроника ADC системы SMF/ESIL позволяет собирать большое количество образцов для точного анализа данных, а также строить высокоточные диаграммы ISOCANDELA с высоким разрешением. База данных системы SMF/ESIL позволяет сохранять наборы данных измерений для нескольких аэропортов. Мощный генератор отчётов способен формировать PDF-таблицы, графики и данные в соответствии с выборкой, определённой пользователем.

- Измерение света на опоре на высоте до 6 м от земли в соответствии с рекомендациями ICAO/EASA/FAA
- Измерение максимальной, средней и минимальной интенсивности светового пучка, углов возвышения и азимута (TOE-IN)
- Измерение цвета света в соответствии со стандартом CIE 1931 (ICAO Annex 14, 9-е издание, 2022)
- Печать диаграммы Isocandela
- Поддержка измерений светодиодного освещения (LED)
- Точное определение светильника с помощью SBAS GPS/D-GPS
- Автоматическое формирование отчётов по измерениям (PDF) с настройкой пользователем
- Экспорт измеренных данных для последующего использования
- Благодаря размеру и габаритам светильника возможна установка на платформе для доступа к светильникам, установленным на опорах выше 5 м

